

MICPL
METALMECÂNICA

SET.25

BRANDBOOK

01

A CPL

O Guia	<u>03</u>
Propósito	<u>04</u>
Missão	<u>05</u>
Visão	<u>06</u>
Valores	<u>07</u>
Posicionamento	<u>08</u>
Territórios	<u>10</u>
Pontos de Contato	<u>11</u>
Persona	<u>12</u>
Tom de Voz	<u>13</u>

SET.24

02

Identidade Visual

Marca	<u>15</u>
Cores	<u>20</u>
Tipografia	<u>21</u>

03

Key Visual e Aplicações

Assets	<u>24</u>
Key Visual	<u>25</u>
Fotos	<u>26</u>
Ilustrações	<u>27</u>
Aplicações	<u>28</u>



Desenvolvido por

❖ **CERBERUS**

Versão: v1 // 2025 // @cerberustudio

A C P L

01

03 CPL O guia

O GUIA

Este guia foi criado para estabelecer um **padrão na utilização da marca CPL Metalmecânica**. Assim, fica mais fácil perceber e aplicar de maneira uniforme essa identidade em todas as plataformas e ocasiões onde for necessário o seu uso.

Neste guia, você vai encontrar especificações técnicas e recomendações para a utilização exata da identidade. É muito importante que as diretrizes estabelecidas aqui sejam obedecidas.

Propósito

A CPL EXISTE PARA:

Conectar a indústria ao futuro que transforma

Nosso propósito é fortalecer a cadeia metalmeccânica da Região Metropolitana de Sorocaba, unindo empresas, instituições e pessoas em torno da cooperação, da inovação e da qualificação profissional. Promovemos um ambiente de confiança e pertencimento que amplia a competitividade, gera desenvolvimento sustentável e posiciona Sorocaba como referência nacional em Indústria 4.0.



Missão

Integrar, qualificar e inovar para fortalecer a indústria metalmecânica da região.

Nossa missão é promover a cooperação entre empresas, instituições de ensino e governo, estruturando uma governança sólida, fomentando inovação tecnológica e oferecendo capacitação de mão de obra especializada.

Visão

Ser reconhecida como polo metalmecânico de referência no Brasil.

Consolidar Sorocaba como polo metalmecânico de excelência, reconhecido pela cooperação entre empresas, instituições e governo, pela qualificação profissional e pela inovação tecnológica que gera desenvolvimento sustentável.





Valores

COOPERAÇÃO

INOVAÇÃO

QUALIFICAÇÃO

COMPETITIVIDADE

PERTENCIMENTO

CONFIANÇA

SUSTENTABILIDADE

TRANSPARÊNCIA

NETWORKING

VISIBILIDADE

GOVERNANÇA

CREDIBILIDADE

Posicionamento

GERAL

**Mais acertos.
Mais negócios.**

TERRITÓRIOS

ENCARAMOS PROBLEMAS PORQUE:

Entendemos o mercado

A CPL aproxima empresas de diferentes portes e setores da metalmecânica, criando oportunidades de negócios, fortalecendo fornecedores e ampliando a competitividade regional.

Inovação é caminho

Com foco em Indústria 4.0, metrologia e tecnologia aplicada, a CPL estimula a modernização das empresas e o acesso a soluções que transformam desafios em crescimento.

Valorizamos pessoas

Ao investir em capacitação, qualificação técnica e programas de integração com instituições de ensino, a CPL forma profissionais preparados para o presente e o futuro da indústria.

PONTOS DE CONTATO

PRINCIPAIS LOCAIS QUE A MARCA APARECE:

Website / Blog / Redes Sociais (LinkedIn, Instagram, YouTube)

Materiais institucionais (apresentações, relatórios, kits digitais)

Feiras e eventos do setor metalmeccânico

Workshops, rodadas de negócios e fóruns técnicos

Laboratório de Metrologia (cursos, certificações, treinamentos)

Endomarketing e comunicação interna das empresas associadas

PR e cobertura em mídias locais e setoriais

Parcerias acadêmicas (SENAI, FACENS, ETEC, FATEC, UNISO)

Programas de capacitação em Indústria 4.0

CONECTAMOS COM:

B2B: Indústrias metalmeccânicas / Usinagem / Caldeiraria / Automação / Montadoras / Manutenção industrial / Estruturas metálicas / Fornecedores / Startups de tecnologia / Sindicatos / Associações empresariais / Universidades / Centros de pesquisa / Órgãos públicos

B2C: Empresários / Gestores industriais / Engenheiros / Técnicos / Estudantes / Professores / Profissionais em formação

PERSONA

CARA COMUM

Representa a proximidade e a confiança do dia a dia. É a persona que valoriza relações transparentes, acessíveis e colaborativas, colocando a comunidade em primeiro lugar. O Cara Comum traduz a CPL como espaço de pertencimento, onde todos são ouvidos e cada empresa encontra apoio para crescer junto.

GOVERNANTE

Simboliza liderança, organização e visão estratégica. É a persona que garante seriedade, eficiência e credibilidade, conduzindo a CPL como referência para o setor. O Governante traduz o papel da CPL de estruturar, dar direção e empoderar a indústria regional para alcançar novos patamares de competitividade.

TOM DE VOZ

**/ Claro e direto / Próximo e humano / Confiável e transparente
/ Inspirador e inovador / Colaborativo e parceiro /**



Falamos a linguagem da indústria: simples, objetiva e sem rodeios.



Sorocaba tem aço na veia e potencial de polo nacional, juntos vamos provar essa força.



Mais engajamento, mais competitividade, mais negócios de verdade.



Construímos confiança em cada parceria que vira resultado.



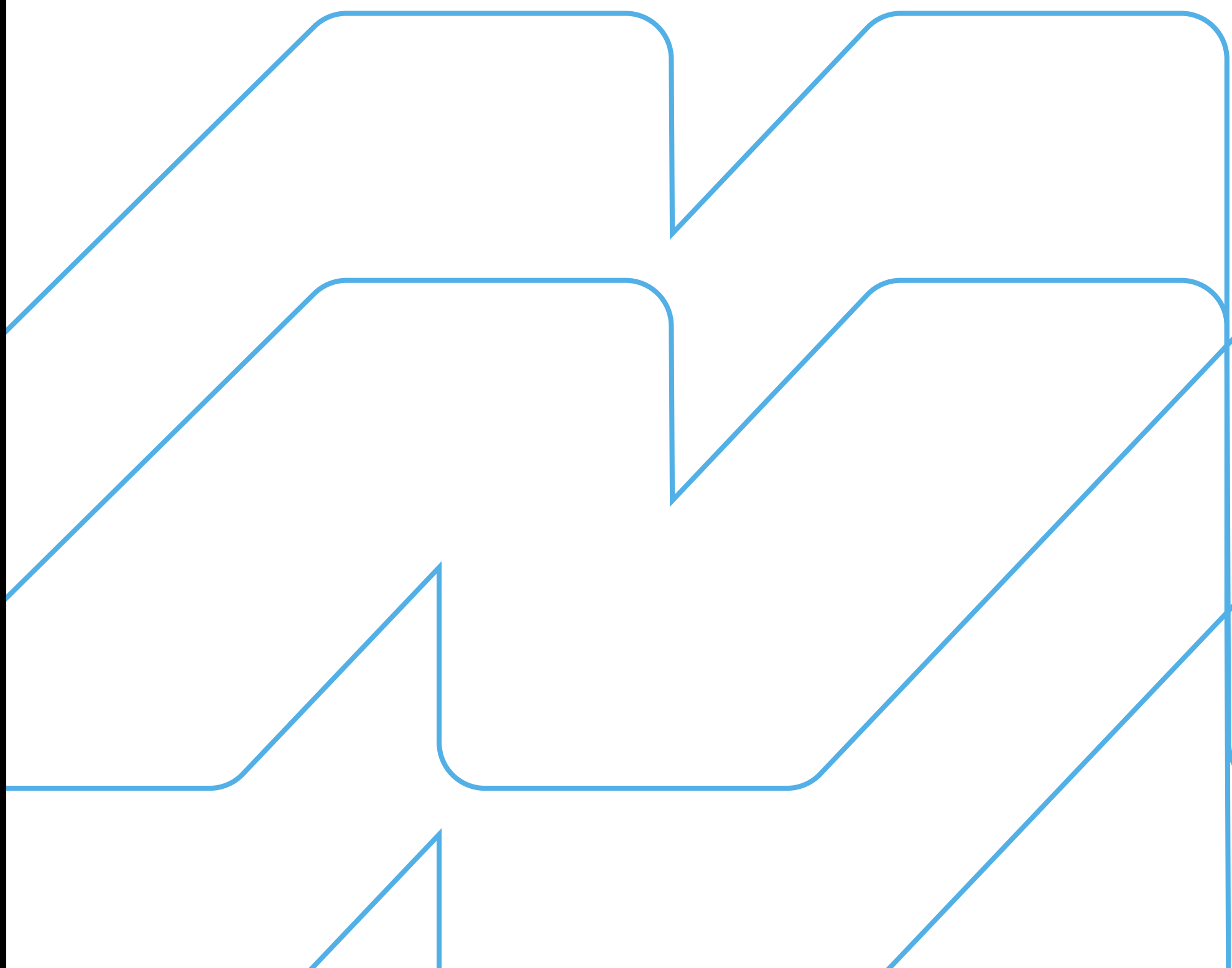
Aqui, cada passo é um avanço pra indústria e uma chance de crescer.



Negócio bom se faz no olho no olho. Bora pro próximo encontro?

A MARCA

02



MARCA

Nosso logo é nosso cartão de visita, é o ponto de contato mais importante com nosso público.

Respeitar as diretrizes desse manual vão garantir a aplicação correta da marca CPL.

Aqui também se encontram as versões de cores e aplicações criadas especialmente para a marca.

Abaixo você pode baixar todas as versões do logo em vetor ou png.

VERSÃO PREFERENCIAL



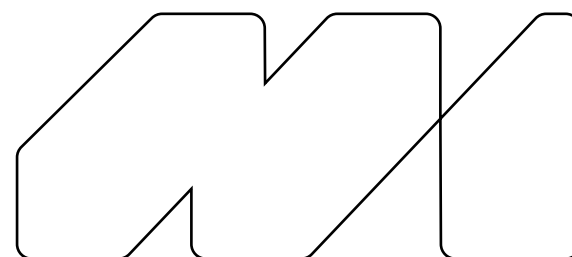
[LINK](#)

ÍCONE

Nosso logo é nosso cartão de visita,
é o ponto de contato mais importante
com nosso público.

Respeitar as diretrizes desse manual vão
garantir a aplicação correta da marca CPL.

Aqui também se encontram
as versões de cores e aplicações
criadas especialmente para a marca.





MICOPL
METALMECÂNICA



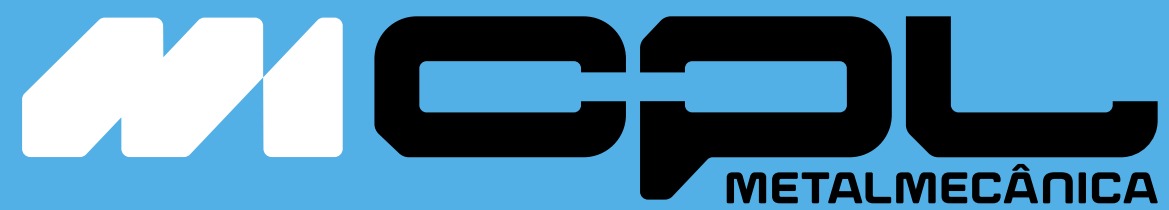
MICOPL
METALMECÂNICA



MICOPL
METALMECÂNICA



MICOPL
METALMECÂNICA



MICOPL
METALMECÂNICA



MICOPL
METALMECÂNICA

MARCA

Para não comprometer a leitura, é preciso manter uma área de não interferência em volta da marca. Essa área é equivalente ao nosso ícone em forma reduzida.

As medidas de redução máxima devem sempre ser respeitadas para que a marca seja preservada e claramente identificada.

ÁREA DE SEGURANÇA



REDUÇÃO MÁXIMA



2cm



6mm



80px



32px

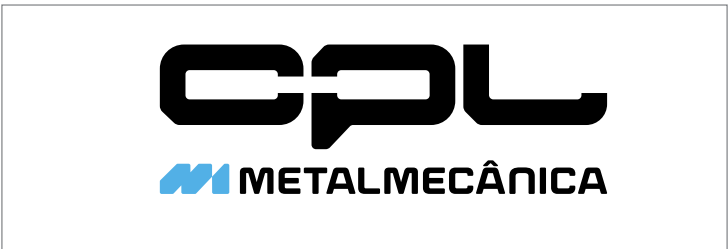
EVITAR

Os exemplos ao lado são de usos incorretos da marca que **devem ser evitados.**

USO INCORRETO



✗ Não aplicar sobre fundos que desfavoreça o contraste.



✗ Não alterar a diagramação.



✗ Não alterar os tamanhos e proporções.



✗ Não distorcer.



✗ Não aplicar aplicar stroke ou borda.

Cores

As porcentagens indicadas em CMYK são válidas para impressão offset em quadricromia.

Já em mídias eletrônicas, são usadas as referências RGB e hexadecimal. Para todas as outras formas, deve-se usar Pantone para obter as cores por aproximação visual.

Azul Aço: Azul é uma cor sólida, geralmente relacionada com empresas sérias. Além de ser uma cor genérica. Alguns metais dependendo da luz, transmitem uma cor azulada, e outros tons.

Laranja Energia: Usar em destaques, assim como aplicações secundárias.

OffBlack & OffWhite

Toda gama de Cores pode ser utilizada.

Mas temos que ter como foco as cores da paleta, para transmitir a imponência da marca.

PALETA PRINCIPAL

Azul Aço

R: 82
G: 176
B: 229

#52B0E5



C: 60
M: 15
Y: 0
K: 0

Laranja Energia

R: 250
G: 84
B: 46

#FA542E



C: 0
M: 80
Y: 90
K: 0

OffWhite

R: 239
G: 239
B: 239

#EFEFEF

C: 0
M: 0
Y: 0
K: 10

OffBlack

R: 65
G: 65
B: 65

#414141

C: 0
M: 0
Y: 0
K: 90

A **Nebulica** é a fonte principal da nossa identidade, ela deve ser utilizada em textos de destaque, títulos e chamadas.

Ele possui diversos pesos que devem ser usados para gerar contraste, mas com cautela.

Abaixo você pode baixar toda a família dessa tipografia.

[LINK](#)

Nebulica

The quick brown fox
jumps over the lazy dog

Tenho diversos estilos

Aa Bb Cc Dd Ee Ff Gg
1234567890

A tipografia **Chakra** foi escolhida pelo design arrojado, geométrico e bloqueado, que traduz a força, a precisão e a robustez da indústria metalmeccânica.

Sua legibilidade garante clareza em diferentes aplicações, reforçando uma comunicação moderna e objetiva.

[LINK](#)

A versão substituta da Google desta fonte para produtos digitais (Website) é a: **ROBOTO MONO**

[LINK](#)

TIPOGRAFIA

CHAKRA

**The quick brown fox jumps
over the lazy dog.**

Tenho diversos estilos.

**Aa Bb Cc Dd Ee Ff Gg
1234567890**

Helvetica

Para textos corridos ou textos de menor destaque, uma tipografia de apoio pode ser utilizada.

Utilizamos aqui a **Helvetica** pela diversidade de estilos e facilidade de leitura.

[LINK](#)

The quick brown fox jumps
over the lazy dog.

Tenho diversos estilos.

A versão substituta da Google desta fonte para produtos digitais (Website) é a: **ROBOTO**

[LINK](#)

AaBbCcDdEeFfGg
1234567890

IDENTIDADE

03



ASSETS

Os assets da CPL foram desenvolvidos para reforçar consistência e dinamismo em todas as aplicações. Cada elemento — setas, módulos geométricos, ícones técnicos e linhas de construção — deriva do universo industrial, traduzindo precisão, ordem e movimento.



KEY VISUAL

O key visual da CPL traduz a força da indústria metalmeccânica em uma linguagem clara e impactante. Branco e cinza criam base limpa e organizada, azul reforça tecnologia e confiança e laranja traz energia e movimento.

Ele comunica organização, seriedade e empoderamento, com texturas e referências industriais que reforçam autenticidade. Mantendo esses princípios, a identidade é flexível e pode variar sem perder consistência.



CPL METALMECÂNICA >>> ■

MAIS ACERTOS, MAIS NEGÓCIOS.

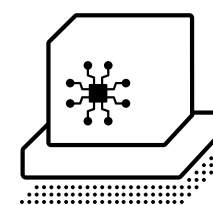


QUANDO CADA EMPRESA EVOLUI,
O TODO AVANÇA.

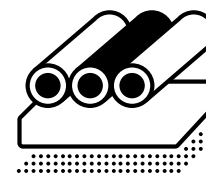
MICPL[®]
METALMECÂNICA

ÍCONES

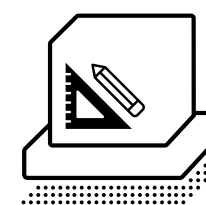
Os ícones da CPL foram desenvolvidos com traços geométricos, blocados e de alta legibilidade, reforçando o caráter industrial e preciso da metalmecânica. Cada símbolo representa um dos pilares estratégicos — como tecnologia, educação, conexão e colaboração — traduzindo conceitos complexos em elementos visuais simples e diretos.



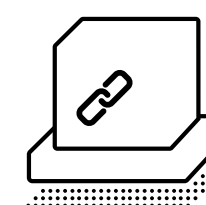
TECNOLOGIA



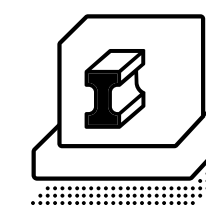
AÇÃO



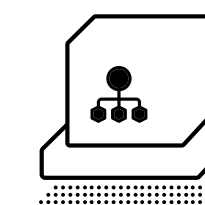
EDUCAÇÃO



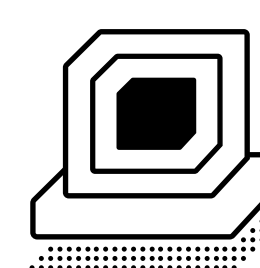
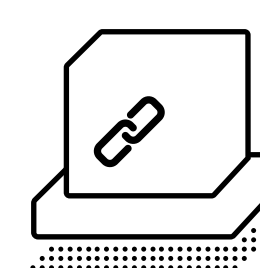
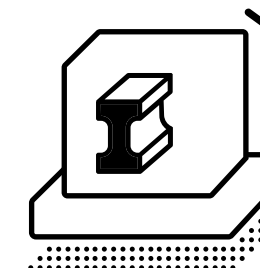
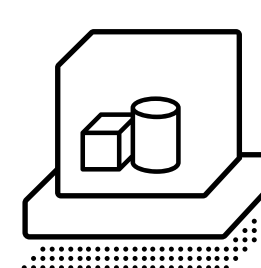
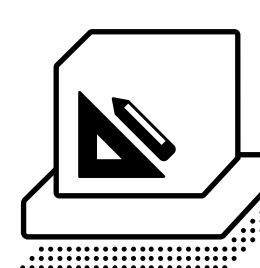
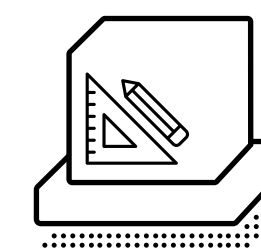
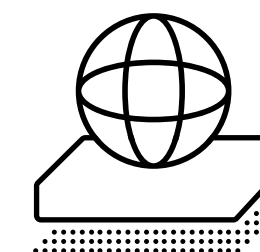
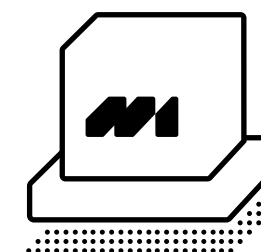
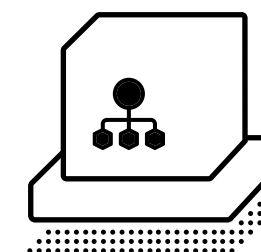
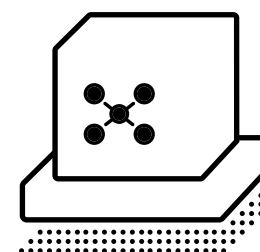
CONEXÃO



FORÇA



COLABORAÇÃO



EDUCAÇÃO



TECNOLOGIA



COLABORAÇÃO

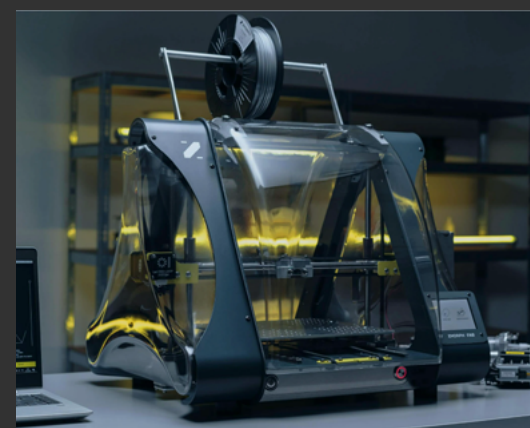


CONEXÃO



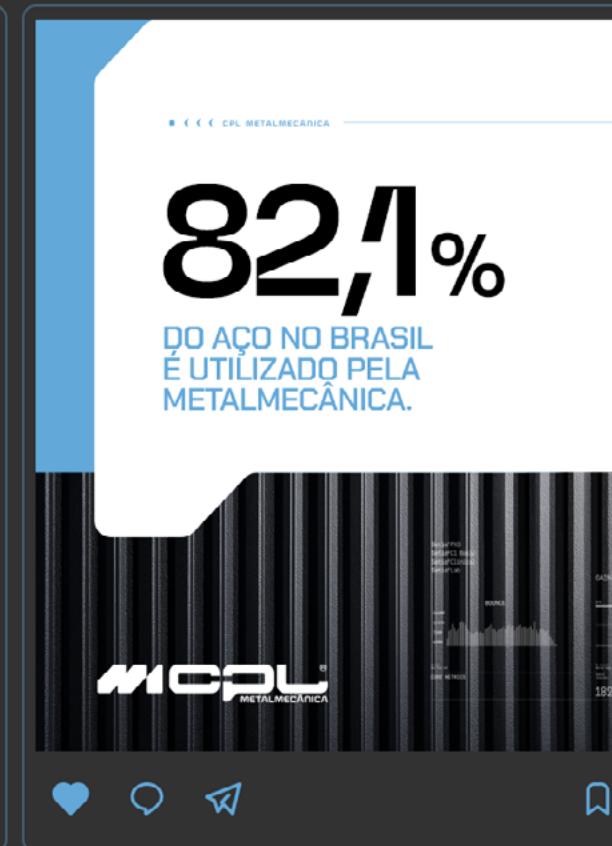
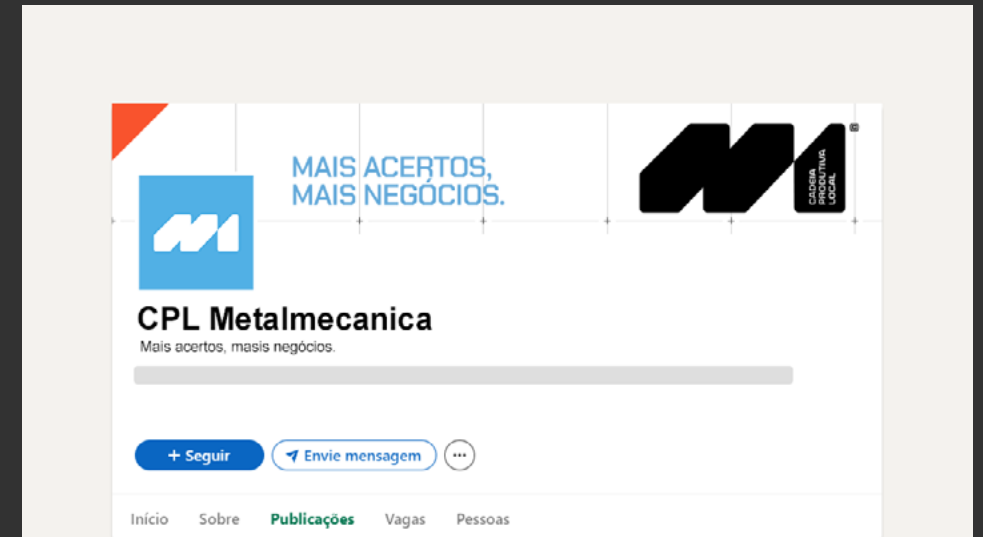
FOTOGRAFIA

A fotografia da CPL valoriza a metalmecânica como um setor de precisão, tecnologia e impacto. Optamos por imagens elegantes, minimalistas e profissionais, que destacam detalhes, texturas e processos com clareza. Mais do que registrar máquinas e peças, a fotografia traduz a metalmecânica como algo inspirador e poderoso, capaz de gerar orgulho, pertencimento e protagonismo para Sorocaba e toda a região.



DIGITAL

Cover



Exemplos posts



E-mail



MICPL
METALMECÂNICA

SET.25

BRANDBOOK